



Concert graphique Ouros

Compagnie Ouroboros

Fiche technique

Jauge : 80 personnes

Durée : 1h10

L'équipe

Sur scène	- Coline Linder	06.67.32.34.85	colinder@hotmail.fr
	- Yann Chupin	06.12.72.58.29	yohannchupin@hotmail.com
Technique	- Chloé Gambert	06.10.25.16.26	chloegambert@gmail.com
Administration	- Maud Costa	06.74.57.28.51	contact.lemouton@gmail.com
Diffusion	- Coline ! et Chloé !		ouroboros.diffusion@gmail.com

Accueil

Merci de prévoir 1 loge pour 3 personnes : lavabo avec eau potable, quelques grignotages de saison et locaux qui vous plaisent, thé, café...

Planning

J-2	Atelier(s) éventuel(s)	
J-1	Installation boîte noire, tapis de danse noir Déchargement, du camion Montage, réglages Filage OU atelier(s) éventuel(s)	Merci de prévoir au minimum 2 régisseurs d'accueil plateau/son/lumière : pour 2 services (environ 8h)
Jour J	Filage OU atelier(s) éventuel(s) Représentation 1 Représentation 2 éventuelle Démontage	Merci de prévoir au minimum 2 régisseurs d'accueil pour les représentations et 3h de démontage environ

L'environnement scénique

Ouros est un concert graphique intimiste. Pour profiter de toute sa poésie, merci de nous réserver un espace scénique silencieux, dans une boîte noire accueillant l'espace public et scénique.

Nous utilisons de la fumée lente : merci de prévoir la coupure des détecteurs incendie dans l'espace scénique.



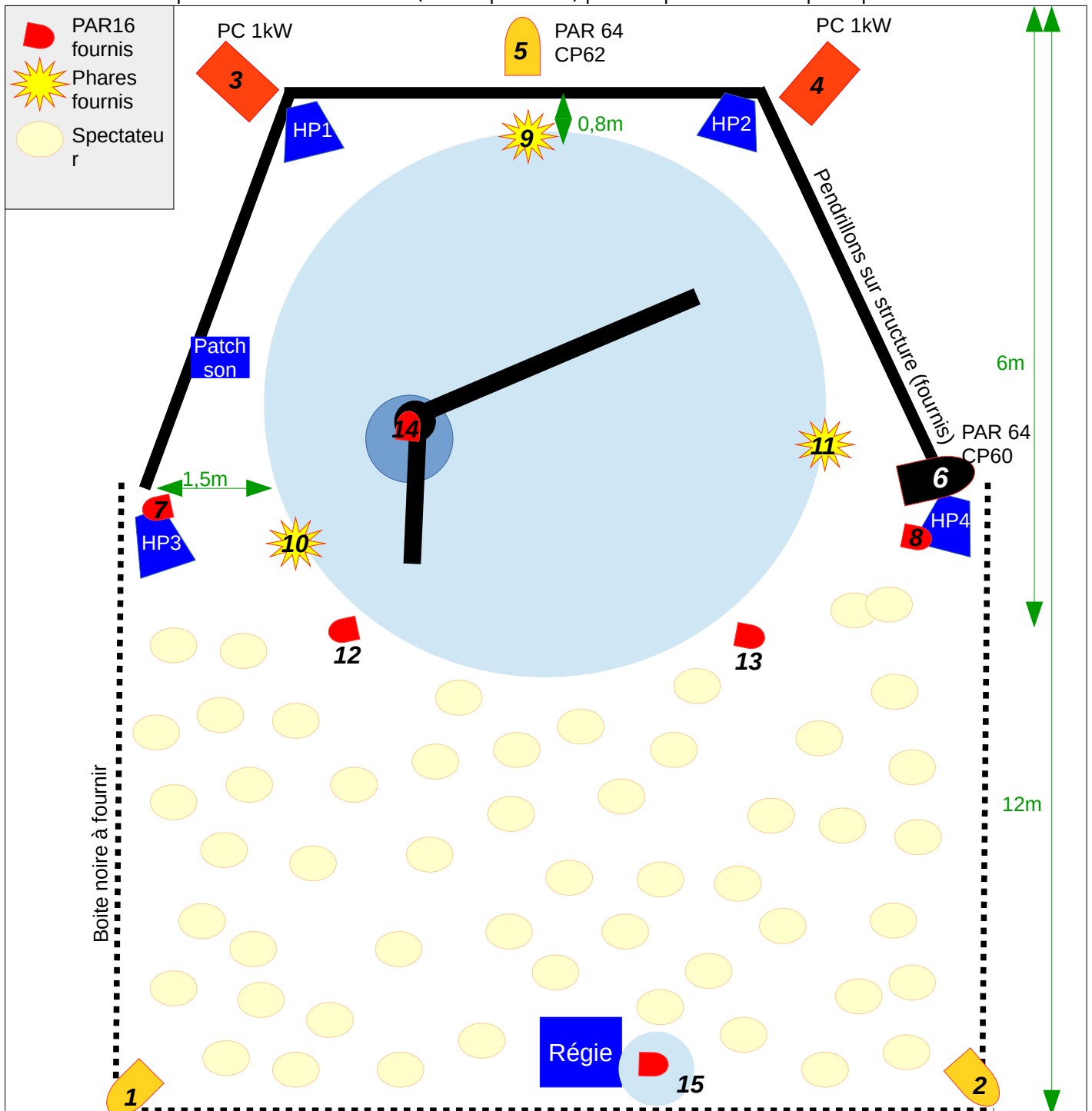
Le Plateau

Nous apportons :

- un plateau en bois, peint de 4m de diamètre
- un mat et 2 branches métalliques
- un fond de scène composé de 4 pieds sur platines, 3 traverses et 3 rideaux

Matériel à prévoir :

- Pendrillons et structure pour compléter notre fond de scène et créer une boîte noire totale
- Un sol identique et sans délimitation (noir si possible) pour le plateau et l'espace public





Le son

Nous apportons :

- 2 micros DPA 4060
- 2 micros DPA 4061
- 4 liaisons HF Sennheiser
- X32 rack + Ipad

Matériel à prévoir :

- 4 DI
- 1 grand pied de micro
- 4 enceintes sur pieds, type PS15 ou équivalent, sur 4 canaux d'amplification
- 1 multipaire 4XLR-XLR : du plateau à jardin vers notre rack d'amplis + X32 rack (placé en fonction de votre alimentation électrique son)
- Le câblage pour faire fonctionner tout ce matériel
- Une petite table et une chaise pour la régie
- Une grande table en coulisse pour poser les micros, accessoires, chargeurs de piles...

Patch d'entrées

	Source sonore	Micro/DI	HF/Filaire
1	Voix Coline	<i>DPA 4061 couleur beige (fourni)</i>	HF
2	Poignet Droit Coline	<i>DPA 4060 couleur beige (fourni)</i>	HF
3	Voix Yohann	<i>DPA 4061 couleur beige (fourni)</i>	HF
4	Poignet Droit Yohann	<i>DPA 4060 couleur beige (fourni)</i>	HF
5	Clavier	DI	
6	Pédale de boucle	DI	
7	Guitare électrique	DI	
8	Shruti box	DI	

Patch de sorties

	Sortie	Delay
1	Lointain Jardin	0
2	Lointain Cour	0
3	Latéral Jardin	(4 à 5 mètres)
4	Latéral Cour	(4 à 5 mètres)



La lumière

Nous apportons différentes sources lumineuses :

3 vieux phares de vélos graduables, fixés au bord du plateau

6 PAR16 graduables, sur platines ou crochet

Matériel à prévoir :

- 2 PC 1000W identiques en contre
- 4 PAR 64 : 1 en contre, 1 latéral cour, 2 vers le public
- 16 lignes graduées de 1kW ou 2kW selon les projecteurs
- 1 console lumière basique avec la possibilité de faire des mémoires (idéale : Showtec Lampy 20)
- Tout le câblage pour faire fonctionner tout ce matériel

Privilégier l'accroche lumière sur grill mais si ce n'est pas possible, merci de prévoir les pieds suivants :

- 3 pieds lumière (type ALT400) hauteur minimum 4m (à discuter selon la hauteur du plafond)
- 1 pied de lumière de 3m de haut pour le PAR latéral

Gradateur	Circuit		Projecteur	Remarques
	1	Public	PAR 64	Lee 206
	2	Public	PAR 64	Lee 206
	3	Contre J	PC1000	
	4	Contre C	PC1000	
	5	Contre Centre	PAR 64	
	6	Latéral C	PAR 64	
	7	Sur pied d'enceinte J	PAR 16	Fourni
	8	Sur pied d'enceinte C	PAR 16	Fourni
	9	Douche lointain	Phare de vélo	Fourni
	10	Sur flexible J	Phare de vélo	Fourni
	11	Sur flexible J	Phare de vélo	Fourni
	12	Bord de scène J	PAR 16	Fourni
	13	Bord de scène C	PAR 16	Fourni
	14	Haut du mât	PAR 16	Fourni
	15	Roue de vélo sur pied	PAR 16	Fourni

Le consommable

Merci de prévoir : (promis, ce sera consommé par Simonie)

Gélatine 021 Lee Filter pour lampes de poche (20cm x 10cm ce sera bien assez !)

Gélatine 206 Lee Filter pour les PC1000

Gaffeur noir

Gaffeur tapis de danse blanc

Gaffeur alu (noir si possible)

Un grand merci pour votre préparation. On arrive vite !